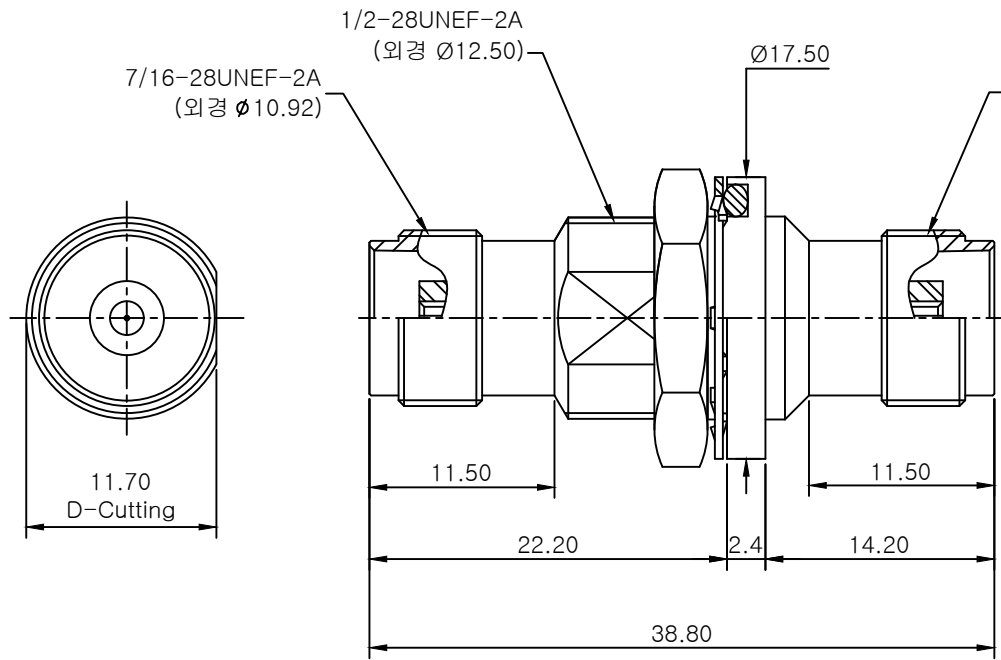


표기

수 정 내 용					
부호	내 용	수정자	승인자	년	월 일



### 전기적특성

1. 절연저항 : DC 500V 에서 500MΩ 이상
2. 내전압 : AC 1500V 에서 1분간 견딜것.
3. 접촉저항 : 3mΩ 이하
4. Impedance : 50Ω

7	몸 체	1		황동봉 Ø17.50 x 38.80
6	오 링	1		AN - 014
5	내치형와셔	1		
4	육각 너트	1		황동봉 六16.0 x 3.30
3	접 점	1		황동봉 Ø3.0 x 32.20
2	고정 부상	1		황동봉 Ø8.25 x 1.0
1	절 연 체	2		테프론 Ø6.90 x 8.40

대체가능재질		품번	품 명	수량	부품번호	규 격	
부 품 목 록							
원도		공통공차		년월일	2011. 03. 25.		
		소수	각도	분수			
		-	-	-			
		재질	-		승인부서	<b>알에프씨엠</b> <b>Assembly</b>	
		열처리	-		검도		승인
		TNC-BA-JJ			설계		제도 호희남
관련도면		적용품목		작성부서		도면크기	
부품번호		재고번호		개발팀		도번	
		보호피막처리		-		REV	
				척도 3/1		단위 mm	
				중량		장종	
						번재	

A3